



# LOGICIEL WINSIL

## 7 E10

notice référence 7 E 1099

### Service commercial :

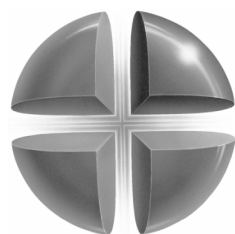
- téléphone : 03 80 78 42 20
- télécopie : 03 80 78 42 15
- e-mail : [ht.aides.techniques@proteor.com](mailto:ht.aides.techniques@proteor.com)
- adresse : PROTEOR Handicap Technologie

Service Aides Techniques

6, rue de la Redoute 21850 Saint-Apollinaire

B.P. 37833 - 21078 DIJON cédex - France

[www.proteor.com](http://www.proteor.com)



HANDICAP TECHNOLOGIE

# PROTEOR

PROTEOR

6 RUE DE LA REDOUTE 21850 SAINT APOLLINAIRE

tél. : 03 80 78 42 20, Fax : 03 80 78 42 15, email : [ht.aides.techniques@proteor.com](mailto:ht.aides.techniques@proteor.com)

le logiciel WINSIL a été conçu par le Centre GES La Famille BRUXELLES Site : <http://www.geslafamille.be>

# INSTALLATION WINSIL version 4.0

## Attention !

- **Requis : Windows Xp ou Vista**, un écran avec au minimum une résolution de **1024/768** et 100 Méga de disponible sur le disque dur.
  - Il est conseillé d'installer la dernière version de **Windows Media Player** (Version 10). C'est important pour avoir accès aux nouveaux formats de vidéos. Le programme d'installation de cette version est fourni sur le CD de WINSIL.
  - Ordre de l'installation de Winsil :
    - [Installer Speakback](#)
    - [Configurer Speakback, synthèse vocale](#)
    - [Installer Winsil 4.0](#)
    - [Installer l'utilisateur de démonstration](#)
- 

## CHAPITRE 1 : SPEAKBACK

### Installation de Speakback (synthèse vocale)

Il faut double-cliquer sur le fichier **SetupSpeakBack.exe** qui se trouve dans le premier dossier du cd-rom comme le montre l'image ci-dessous. Veuillez bien conserver le dossier d'installation proposé dans c:\Program Files\ELAN Speech\SpeakBack SE.

Ensuite il faudra obligatoirement configurer Speakback en choisissant la voix Cathy ou Robert et le mode automatique comme expliquer dans la partie [Configurer Speakback](#) en bas de ce document.



Le fichier de lancement de speakback est « *setupspeakback.exe* »

PROTEOR

6 RUE DE LA REDOUTE 21850 SAINT APOLLINAIRE

tél. : 03 80 78 42 20, Fax : 03 80 78 42 15, email : [ht.aides.techniques@proteor.com](mailto:ht.aides.techniques@proteor.com)

le logiciel WINSIL a été conçu par le Centre GES La Famille BRUXELLES Site : <http://www.geslafamille.be>

## Configurer la synthèse vocale Speakback.

Voici la fenêtre de Speakback Se.



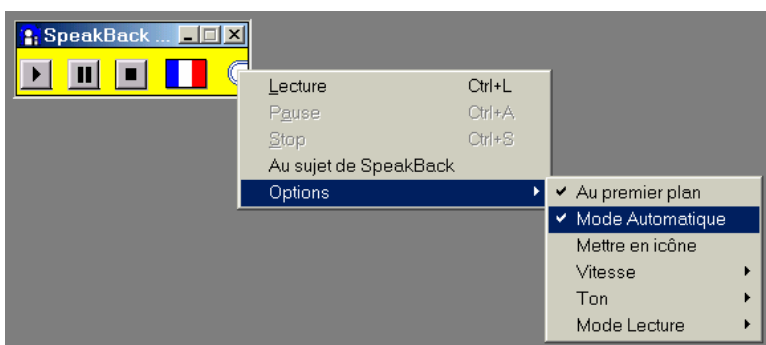
La première chose à faire est de définir la voix masculine ou féminine. Il suffit de cliquer sur la bouche avec l'interrogation. Vous aurez le choix entre Robert et Cathy comme dans la figure suivante.



Il y a des options que vous pouvez également configurer : la vitesse de lecture et la tonalité.

Dans le menu déroulant, prenez à nouveau "Options". L'option "Au premier plan" permet simplement d'avoir la fenêtre de la synthèse vocale toujours visible à l'écran. Mais Winsil la mettra automatiquement sur la barre des tâches. Pour le mode Lecture, il faut laisser en "continu".

**Il est nécessaire d'activer le mode automatique pour que Winsil puisse dialoguer avec la synthèse.**



Voilà, la synthèse vocale est prête pour le programme Winsil, Silence et également Associations.

**Note :** Cette synthèse permet également de lire un document Word, des messages. Il suffit de sélectionner tout un document (ou une partie) et si vous avez laissé le "mode automatique", il suffit à l'utilisateur de copier dans le presse-papiers (menu, copier) et le texte sélectionné sera lu par la synthèse.

PROTEOR

6 RUE DE LA REDOUTE 21850 SAINT APOLLINAIRE

tél. : 03 80 78 42 20, Fax : 03 80 78 42 15, email : [ht.aides.techniques@proteor.com](mailto:ht.aides.techniques@proteor.com)

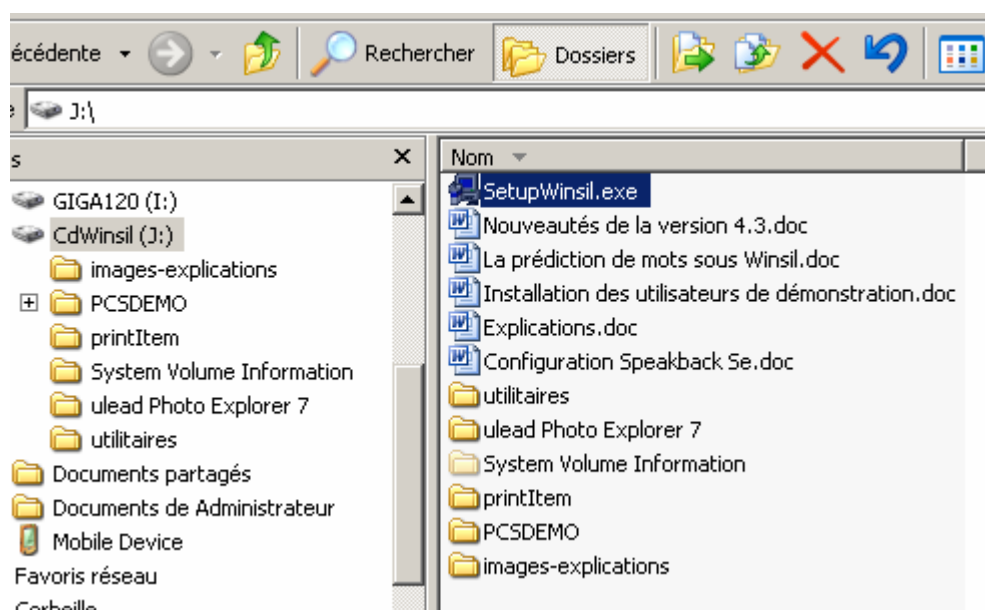
le logiciel WINSIL a été conçu par le Centre GES La Famille BRUXELLES Site : <http://www.geslafamille.be>

## CHAPITRE 2 : WINSIL

**Winsil 4.3** permet de créer des nouveaux utilisateurs et leurs thèmes, de les modifier, de les copier d'un ordinateur à l'autre etc... Il est possible de configurer Winsil pour que le logiciel se lance directement à l'ouverture de Windows avec l'utilisateur choisi et sa page principale. Indépendance totale pour l'utilisateur.

### installation Winsil 4.3

Maintenant on peut installer la version complète de Winsil. Vous devez aller dans le répertoire principal de votre cd-rom de Winsil (x :\CdWinsil x dépend de la lettre attribuée à votre lecteur de cd-rom). Dans ce dossier vous avez un fichier **SetupWinsil.exe** comme le montre l'image ci-dessous. Double-cliquez dessus. Le programme d'installation va se lancer. Il suffit de suivre les instructions à l'écran.



**Sous Windows 2000 ou XP**, vous pouvez avoir des messages signalant l'impossibilité de remplacer un fichier (extension .DLL). Ce n'est pas un problème car ce ne sont pas des fichiers propres à Winsil.

**Il suffit de continuer l'installation en cliquant sur Ok.**

PROTEOR

6 RUE DE LA REDOUTE 21850 SAINT APOLLINAIRE

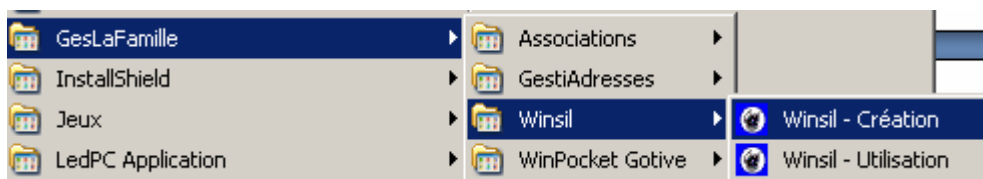
tél. : 03 80 78 42 20, Fax : 03 80 78 42 15, email : [ht.aides.techniques@proteor.com](mailto:ht.aides.techniques@proteor.com)

le logiciel WINSIL a été conçu par le Centre GES La Famille BRUXELLES Site : <http://www.geslafamille.be>

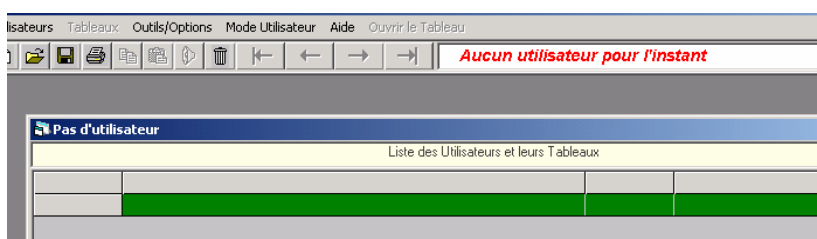


**Le nom de la DLL peut être différent, ce n'est toujours pas un problème.**

L'installation terminée, vous avez dans le menu déroulant des programmes un Dossier GesLaFamille/Winsil



Vous devez cliquer sur Winsil-Création et vous arrivez dans la fenêtre principal de la partie création des utilisateurs et des tableaux . Pour l'instant vous n'avez pas encore d'utilisateur



Sur un des cds que vous avez reçu avec l'installation de Winsil, **vous avez plusieurs utilisateurs de démonstration des possibilités de Winsil.**

## **Installation des utilisateurs de démonstration**

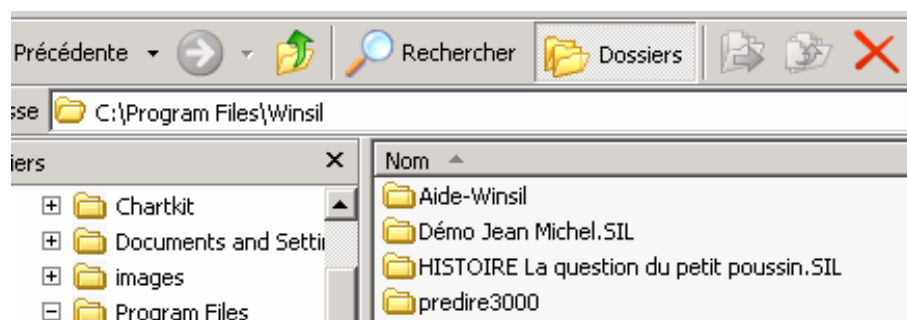
1. Vous devez commencer par copier un ou plusieurs dossiers complets sur votre disque dur. Le mieux serait dans le dossier d'installation lui-même de Winsil c'est-à-dire : c:\program files\winsil. Prenez par exemple les dossiers « Démo Jean Michel.SIL » et « HISTOIRE La question du petit poussin.SIL ». et faites un copier/coller
2. Vous avez maintenant un dossier « c:\program files\winsil » avec les deux sous dossiers comme le montre l'image ci-dessous :

**PROTEOR**

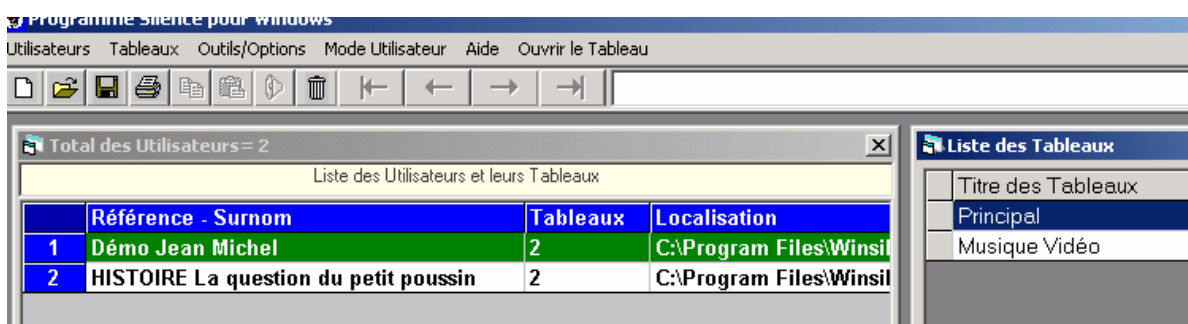
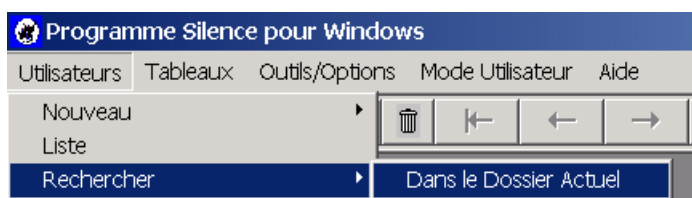
**6 RUE DE LA REDOUTE 21850 SAINT APOLLINAIRE**

tél. : 03 80 78 42 20, Fax : 03 80 78 42 15, email : [ht.aides.techniques@proteor.com](mailto:ht.aides.techniques@proteor.com)

le logiciel WINSIL a été conçu par le Centre GES La Famille BRUXELLES Site : <http://www.geslafamille.be>



3. Avant de commencer la création d'un utilisateur, il faut rechercher ces deux utilisateurs de démonstration
4. Après avoir lancé Winsil, il faut, comme le montre les images ci dessous, aller dans le menu principal, prendre l'option : Rechercher, Dans le dossier actuel. Voilà, les utilisateurs : « Démo Jean-Michel » et « Histoire La question du petit poussin » sont maintenant dans la liste des utilisateurs. Il suffit de cliquer sur la ligne de votre choix et ensuite sur « Mode utilisateur » dans le menu en haut pour voir le résultat. Pour quitter la partie utilisation des tableaux il faut faire « Escape » et vous pouvez alors relancer la partie « Création des tableaux » et commencer à faire des nouveaux utilisateurs et des tableaux.
5. Vous pouvez également faire la même chose avec l'utilisateur « anthony izzarelli.SIL » C'est un bon exemple des possibilités grammaticales de Winsil.



**Démo jean-michel** : Pour cet utilisateur, les pages ont été conçues de manière à avoir toujours les items outils généraux (écouter, imprimer, changer de pages, liens importants) aux mêmes positions sur l'écran. Ceci donne l'impression que seul la partie centrale des pages change. Dans chaque partie centrale vous avez également des liens vers d'autres pages et d'autres thèmes.

Vous avez dans la page principale l'image d'un clavier. C'est un lien vers un autre thème proposant quelques exemples des possibilités de claviers virtuels. A ce niveau tout est possible comme encodage.

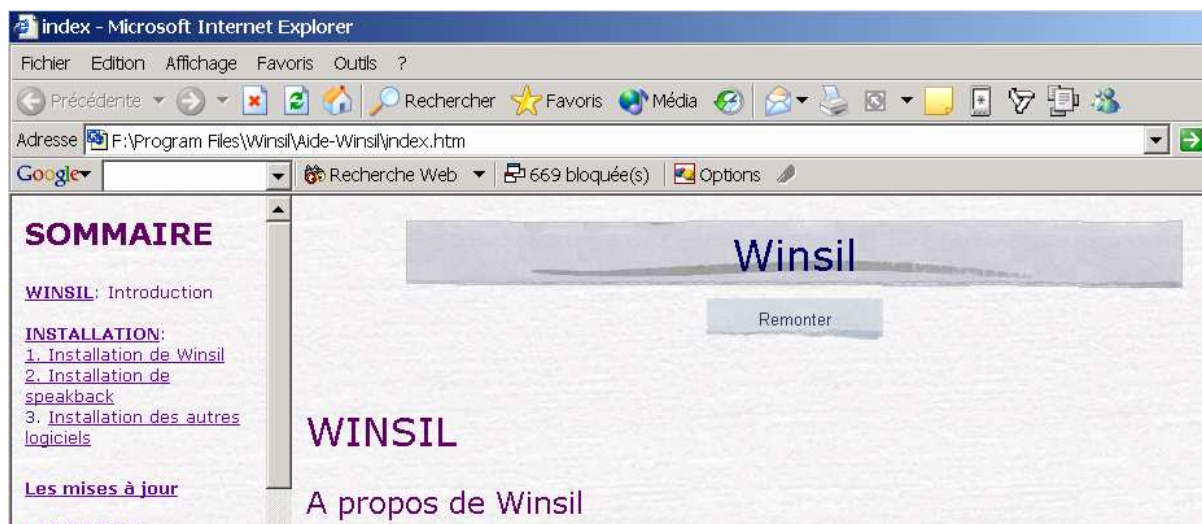
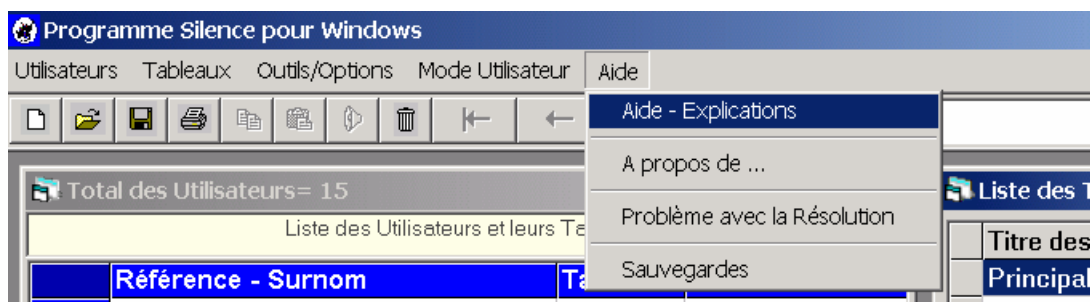
Voilà c'est à vous de "jouer". Vous avez également un fichier d'aide assez complet accessible à partir du menu principal de Winsil

## PROTEOR

6 RUE DE LA REDOUTE 21850 SAINT APOLLINAIRE

tél. : 03 80 78 42 20, Fax : 03 80 78 42 15, email : [ht.aides.techniques@proteor.com](mailto:ht.aides.techniques@proteor.com)

le logiciel WINSIL a été conçu par le Centre GES La Famille BRUXELLES Site : <http://www.geslafamille.be>



## Raccourcis clavier

- F1 = actualisation de la page en cours
- F2 = permet de définir les cadres de balayage d'une page sans cases définies
- F5 = permet de modifier directement le texte à entendre de(s) item(s)
- F6 = permet de visualiser les cadres de balayage d'une page
- F7 = permet en mode Winsil d'aller de suite au numéro de page désiré
- F8 = permet en mode Winsil d'aller de suite au numéro de tableau désiré
- F12 = permet de sélectionner/désélectionner tous les items de la page **Truc** : dans une page avec 50 items, si vous voulez sélectionner 48 items de la page, vous sélectionnez les deux items qui ne doivent pas l'être et ensuite vous faites F12. Les 48 items seront alors sélectionnés
- Vous pouvez également directement définir une image pour un tableau dans le menu page
- Vous pouvez également directement définir une image pour une page dans le menu page
- Pour sélectionner tous les items vous avez également les touches : Shift+w et Shift+x en place de Alt-w et Alt-x car la touche Alt active en premier les menus.

**Note** : Pour modifier le texte à entendre de toute la page, vous pouvez faire ceci : F12 pour sélectionner tous les items et ensuite F5 pour modifier les textes en une seule opération.

### PROTEOR

6 RUE DE LA REDOUTE 21850 SAINT APOLLINAIRE

tél. : 03 80 78 42 20, Fax : 03 80 78 42 15, email : [ht.aides.techniques@proteor.com](mailto:ht.aides.techniques@proteor.com)

le logiciel WINSIL a été conçu par le Centre GES La Famille BRUXELLES Site : <http://www.geslafamille.be>

**PROTEOR**

**6 RUE DE LA REDOUTE 21850 SAINT APOLLINAIRE**

tél. : 03 80 78 42 20, Fax : 03 80 78 42 15, email : [ht.aides.techniques@proteor.com](mailto:ht.aides.techniques@proteor.com)

le logiciel WINSIL a été conçu par le Centre GES La Famille BRUXELLES Site : <http://www.geslafamille.be>