

STIMULATION, PARTICIPATION & ÉVALUATION

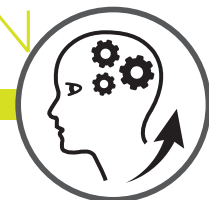
Commandes oculaires

	MGA2	PC EYE MINI	PC EXPLORE WINDOWS CONTROL	PC EYE EXPLORE	Ce qu'il faut retenir
Materiel	<ul style="list-style-type: none"> 2 émetteurs IR, 1 récepteur d'analyse du reflet cornéen Pas de micro-processeur intégré Auto alimenté, sur prise USB 2 	<ul style="list-style-type: none"> 2 émetteurs IR, 2 récepteurs d'analyse du reflet cornéen Micro-processeur intégré Auto alimenté sur prise USB 	<ul style="list-style-type: none"> 3 émetteurs IR, 1 récepteurs d'analyse du reflet cornéen Pas de micro-processeur intégré Auto alimenté, sur prise USB 3 uniquement 		<ul style="list-style-type: none"> PC Eye Mini possède une meilleure finesse et une meilleure stabilisation du curseur que PC Eye Explore. Un essai de PC Eye Mini ne peut pas valider le fonctionnement sur PC Eye Explore. Un échec d'utilisation (capture oculaire) sur PC Eye Explore ne peut pas se traduire par l'impossibilité de pouvoir utiliser le PC Eye Mini.
Logiciels et compatibilités	<ul style="list-style-type: none"> Pointeur de souris, et gestion totale de la souris avec myGaze EyeMouse Play Validation possible par temporisation, clignement, et contacteur 	<ul style="list-style-type: none"> Pointeur de souris, et gestion totale de la souris avec Mouse Emulation ou Gaze Selection. Validation possible par temporisation, clignement, et contacteur 	<ul style="list-style-type: none"> Pointeur de souris, et gestion totale de la souris avec Mouse Emulation ou Gaze Selection. Validation possible par temporisation, clignement, et contacteur 	<ul style="list-style-type: none"> C'est un pointeur de souris, avec simple clic. Validation possible uniquement par temporisation 	<ul style="list-style-type: none"> PC Eye explore ne convient pas aux personnes souhaitant un accès informatique ou l'utilisation d'un logiciel de communication par commande oculaire
Gaze Viewer	✗	✓	✓	✓	
Attention visuelle	✓	✓	✓	✓	
Explorer et jouer	✓	✓	✓	✓	
Choisir et apprendre	✓	✓	✓	✓	
Look to learn	✓	✓	✓	✓	
Grid 3	✓	✓	✓	✗	
Communicator 5	✗	✓	✓	✗	
Mind express	✓	✓	✓	✗	
Navigation windows	✓	✓	✓	✗	
					<ul style="list-style-type: none"> PC Eye Explore est un capteur oculaire d'initiation à l'utilisation du regard pour interagir avec un PC. Il offre un moyen simple, amusant et sans faille de se familiariser avec l'interface oeil/PC tout en préparant à l'usage d'Aides Techniques à la Communication plus avancées. PC Eye Mini est un outil complet, autonome et évolutif en termes d'application.



Logiciels

<p>Logiciel d'activité d'attention visuelle</p>	<p>Premiers pas avec le suivi oculaire 18 activités amusantes permettant de mesurer les capacités d'attention, la compréhension et les capacités d'accessibilité par le regard. Des activités progressives, personnalisables pour augmenter la motivation et pour expérimenter les systèmes de « cause à effet » Possibilité de gérer les formes, leurs tailles, leurs couleurs, les images, les vitesses de déplacements, les trajectoires, ... Outils d'analyse intégré, avec enregistrement du tracé vidéo, et des zones les plus explorées.</p>	
<p>Logiciel Explorer et jouer</p>	<p>Apprendre « la notion de tour de rôle » et « à explorer », 18 activités pour évaluer et améliorer les compétences en matière de ciblage et d'accès, ainsi que de progrès sur les systèmes de « cause et de l'effet », d'exploration jusqu'à la notion de faire des choix. Outils d'analyse intégré, avec enregistrement du tracé vidéo, et des zones les plus explorées.</p>	
<p>Logiciel Choisir et apprendre</p>	<p>Préparer à la communication et aux apprentissages 18 activités conçues pour préparer les utilisateurs à des activités de communication et d'apprentissages en développant leurs compétences sur la capacité à faire des choix et leur capacité d'accessibilité oculaire Ajoutez vos propres images et sons pour étendre les 18 activités à vos besoins spécifiques. Développer les compétences expressives : montrer les préférences, donner des ordres et exprimer des opinions. Développer l'accessibilité : Précision de ciblage, de clic et de glisser-déposer Enseigner les habiletés de prise de décision en en donnant la possibilité de montrer les préférences avec les conséquences. Outils d'analyse intégré, avec enregistrement du tracé vidéo, et des zones les plus explorées.</p>	
<p>Logiciel courbe d'apprentissage</p>	<p>La suite sans compromis incluant les 3 logiciels « attention visuelle », « explorer et jouer » « choisir et apprendre ».</p>	
<p>Logiciel Look to learn</p>	<p>Look To Learn est un logiciel rassemblant 40 activités destinées aux personnes qui commencent à utiliser la technologie de commande oculaire (ou autres systèmes de pointage). Ces activités ont été spécialement conçues pour que vous puissiez apprendre de façon ludique à accéder au système et à faire des sélections. Look To Learn peut être installé sur un PC (Windows) muni d'un système de pointage (par exemple Tobii PCEye pour une commande oculaire), ou alors d'autres systèmes tels que « Souris », « Joystick », « Trackball », « Tracker » (souris mouvement de tête), « Integramouse »...</p>	
<p>Logiciel Gaze Viewer</p>	<p>Avec Tobii Gaze Viewer et une commande oculaire Tobii, vous pouvez enregistrer des données réelles de suivi du regard depuis n'importe quelle application, que ce soit à partir d'Internet ou de livres électroniques, des jeux, des films et plus encore. Enregistrez des données sous forme d'images ou de films simples, avec des indicateurs quantitatifs (couleurs sur les zones) et séquentiels (plots), et utilisez-les pour l'évaluation des capacités physiques et de compréhension d'un utilisateur. Un outil avec de nombreux champs d'application : il n'y a quasiment aucune limitation d'évaluation et champ d'application pour Tobii Gaze Viewer, comme par exemple : - des tests de compréhension, - des évaluations de la lecture / alphabétisation pour les enfants ne parlant pas, - des évaluations du potentiel cognitif, - des tests de réminiscence, - validation de l'utilisation potentielle d'un appareil de communication à commande oculaire.</p>	
<p>Logiciel Grid 3</p>	<p>Logiciel dédié aux personnes dépourvues de la parole mais aussi pour l'apprentissage des différents concepts. Grid 3 intègre des activités interactives de « cause à effet », « d'apprentissage à faire un choix », « des défis », et des « scènes visuelles » Possibilité de personnaliser des applications d'accès à internet, mail, you tube (en image par exemple), musique,...</p>	



Kits pédagogiques

Afin de mettre en place des activités de « cause à effet » et de « tour de rôle » à partir d'équipements simples et domestiques (ventilateur, sèche cheveux, lumière...) en plus de ceux du kit, un guide d'activités est téléchargeable sur notre site.

Contenu	Découverte	Avancé	Complet
BJ Participation Box (pour piloter une prise électrique à partir d'un contacteur)	1	2	2
Contacteur « smoothie » (3,5 cm de diamètre)	1	1	2
BJ Toybox (pour piloter des jouets ou des équipements électriques à partir d'un PC - logiciel de programmation inclus)	1	1	1
Appareil photo numérique pilotable en contacteur	-	1	1
Contacteur « parlant » Smooth Talker	-	1	1
Jouet adapté (modèles selon disponibilité)	-	1	3
Interface USB pour 2 contacteurs	-	-	1
Adaptateur contacteur/pile (petit)	-	-	1
Adaptateur contacteur/pile 9 volts	-	-	1
Lampes avec filtres de couleur	-	-	2
Filtres de couleur	-	-	1
Boîte de rangement plastique (L78 cm x P56 cm x H44cm)	-	1	1

