

Astuces pratiques #3 : Elaboration d'une grille sur The Grid

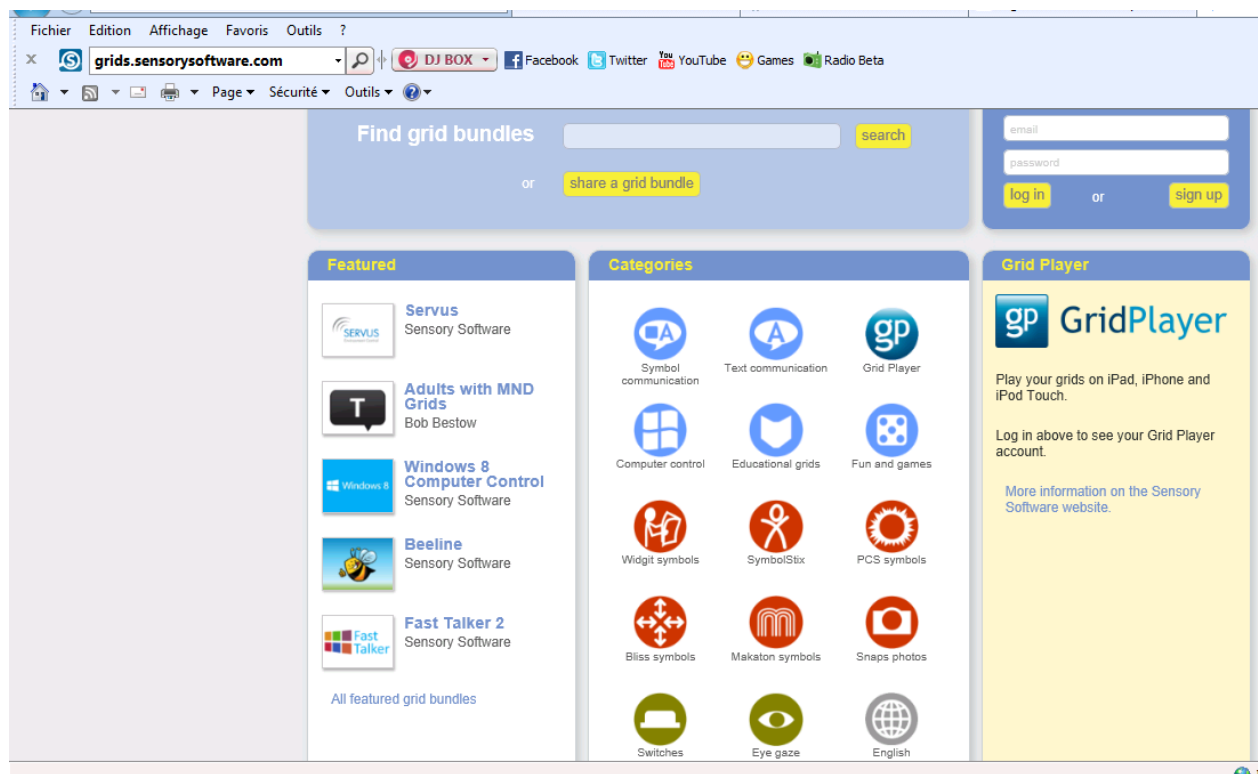
Dans ce numéro 3, nous allons voir comment créer un compte sur « grid on line » et aussi pouvoir observer les grilles déjà existantes.

9/ Allez sur « grids.sensorysoftware.com »

Ce site de partage de la communauté « The Grid » permet d'aller télécharger une grille existante faite par un autre utilisateur qui a souhaité « publier et partager sa grille ».

Il en sera de même pour vous si vous souhaitez partager vos propres réalisations, vous pourrez ainsi les publier dans « grid on line ».

Un moteur de recherche peut faciliter votre demande, sinon les grilles sont classées dans des catégories (ce site est une version internationale de partage donc évidemment en anglais).

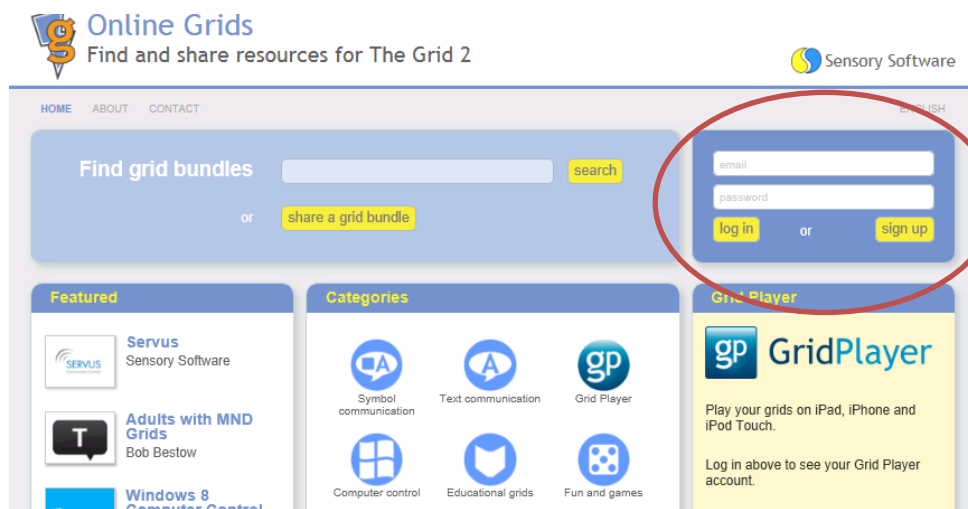


Dans les catégories, on peut retrouver des grilles :

- De communication par l'image (Symbol communication)
- De communication textuelle (Text communication)
- Des grilles adaptées à l'utilisation sur Grid player (Ipad, iPhone, papootouch,...)
- Pour à l'accès informatique (computer control)
- Pour des objectifs « éducatifs » (educational grids)
- Correspondantes à des jeux (fun and games)

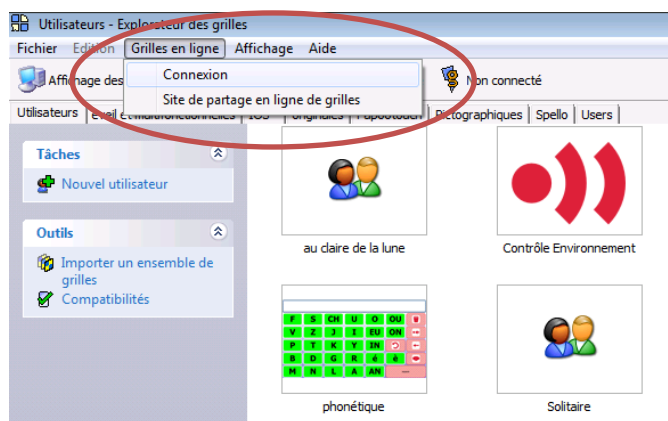
- élaborées à partir de la banque d'image « widgit » (widgits symbols)
- élaborées à partir de la banque d'image « Symbolstix » (Symbolstix symbols)
- élaborées à partir de la banque d'image « PCS » (PCS symbols)
- élaborées à partir de la banque d'image « Bliss » (Bliss symbols)
- élaborées à partir de la banque d'image « Makaton » (Makaton symbols)
- Pour visualiser ou prendre des photos (SNAPS photos)
- Adaptées à l'utilisation par défilement contacteur (switches)
- Adaptées à l'utilisation par commande oculaire (eye gaze)

Pour télécharger une grille ou soumettre une de vos grilles, vous devez créer un compte en transmettant une adresse email et un mot de passe puis « sign up »

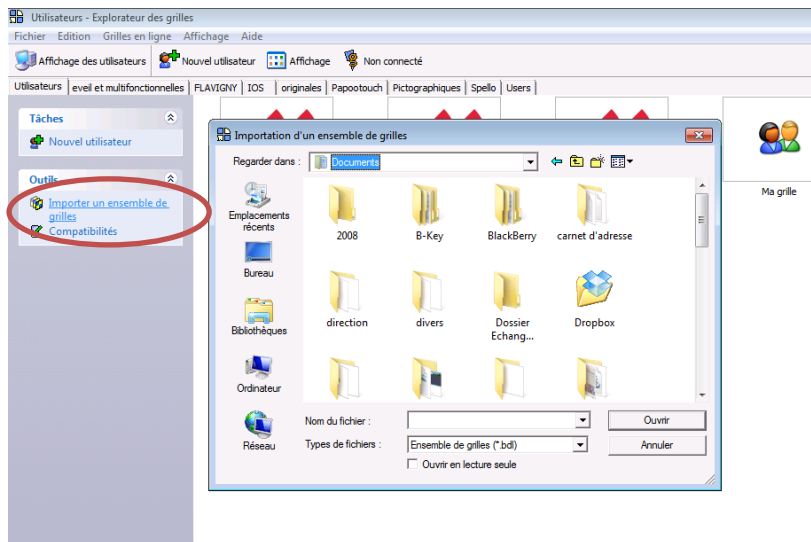


Une fois que votre compte sera créé, vous pourrez visiter de nouveau « grid on line » avec votre identifiant (email) et votre mot de passe (password) puis « log in ».

NB : vous pouvez y accéder directement depuis votre logiciel The Grid :



Pour utiliser une grille téléchargée, il suffit de la stocker sur votre PC (après téléchargement), puis dans The Grid, (outils/ importer un ensemble de grille), le retrouver sur votre PC, puis ouvrir.



Votre ensemble de grille importé, apparaîtra dans votre « explorateur de grille ». Vous pourrez alors l'utiliser et même l'adapter en faisant vos propres modifications (mode édition).

NB : de nombreuses grilles ont été élaborées par des familles et thérapeutes de différents pays. Certaines sont très simples et efficaces et ne nécessitent que quelques modifications pour pouvoir être exploitables. Il sera souvent plus rapide de reprendre et de modifier une grille existante que de tout créer soit même.

Dans les astuces pratiques #4, retrouvez comment utiliser des « scènes visuelles » (grandes images interactives) pour faciliter l'accès et la compréhension de certaines activités.