

## Astuces pratiques #6 : Elaboration d'une grille sur The Grid

Dans ce numéro 6, nous allons voir comment adapter un accès internet simplifié.

### 14/ les commandes d'accès à l'ordinateur/internet

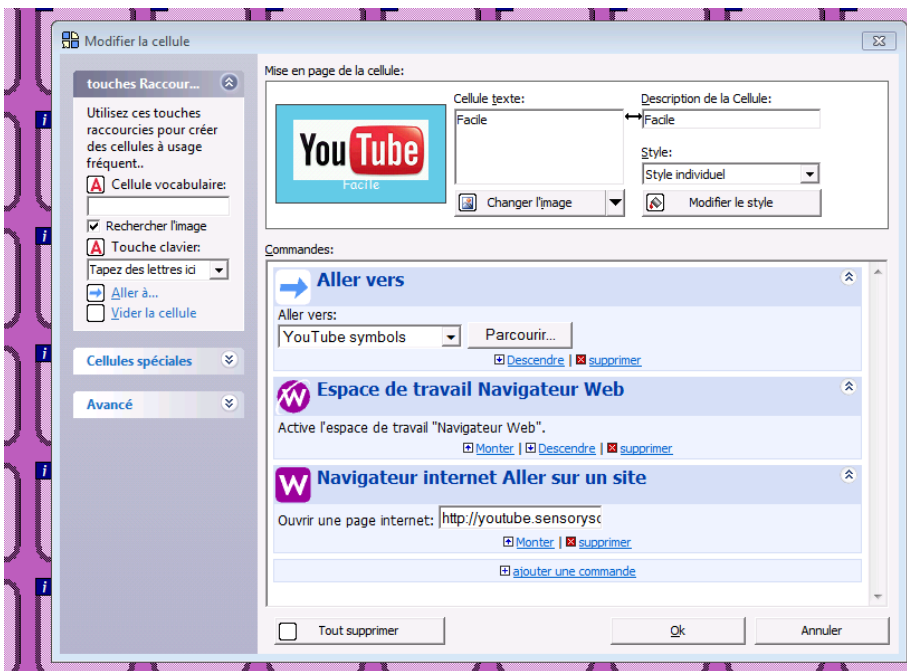
Prenons l'exemple en observant la grille « you tube facile » (que vous pouvez télécharger sur grid on line).



En cliquant sur un des pictogrammes, nous avons une recherche associée sur you tube :

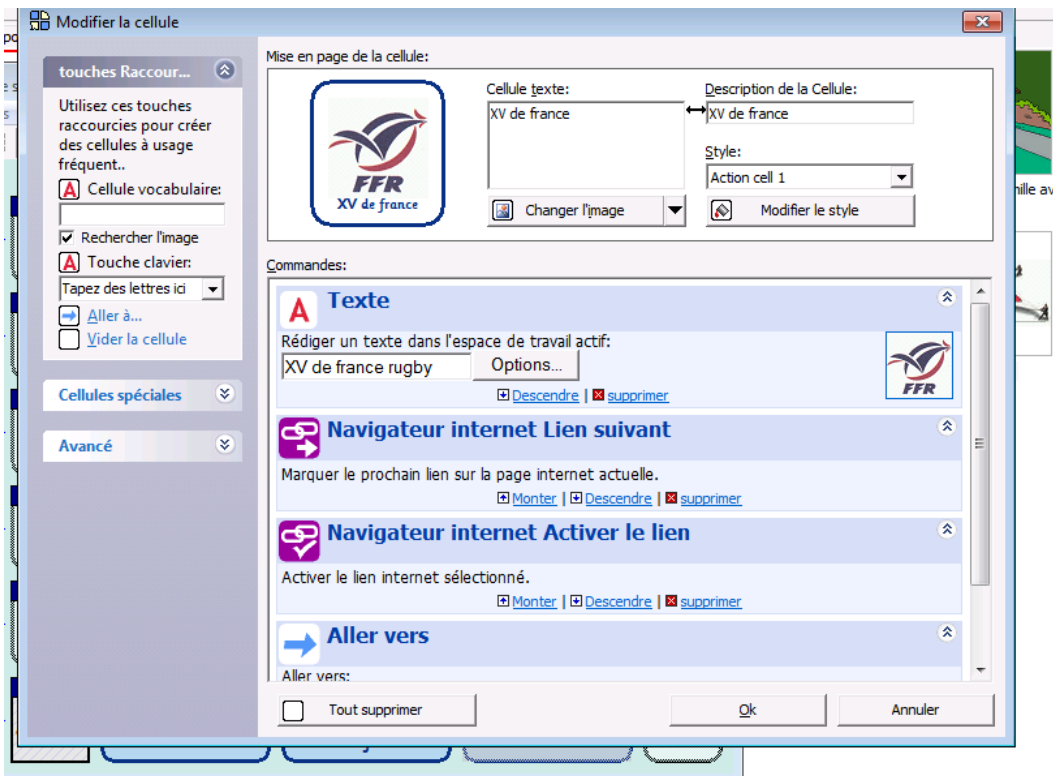


Passez en mode édition et observez le contenu d'une touche :



On peut rendre compte que la 1ere touche d'accueil compte 3 commandes :

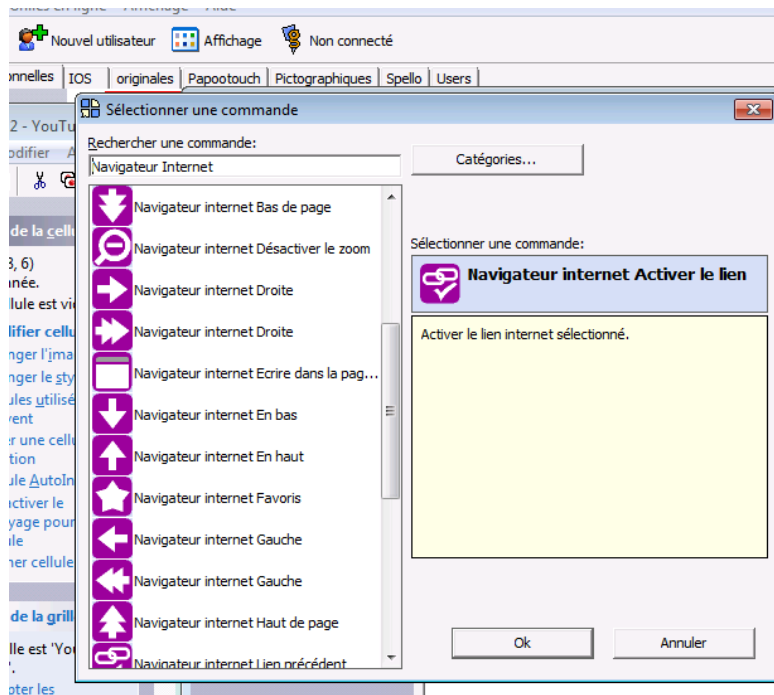
1. Le lien vers la page suivante
2. L'activation de l'espace de travail en « navigateur web »
3. L'ouverture d'une page internet précise.



Sur cette 2<sup>nde</sup> page, on peut voir que 4 commandes composent la cellule :

- Rédiger un texte pour la saisie dans le moteur de recherche (sur la page web) (1)
- Faire une simulation de la touche « entrer », par une sélection du lien suivant (2) disponible sur la page en question. Puis l'activer (3)
- Aller vers la page suivante (qui permet d'avoir un grand espace de travail) (4).

Les fonctions du navigateur internet sont nombreuses mais explicites. Retrouvez les dans la liste des commandes :



N'hésitez pas à observer d'autres grilles telles que :

- Fast talker Français
- Média et réseaux sociaux

Qui permettent elles aussi un accès à internet adapté.

---

Dans les astuces pratiques #7 retrouvez comment régler les différents moyens d'accès sur The Grid.