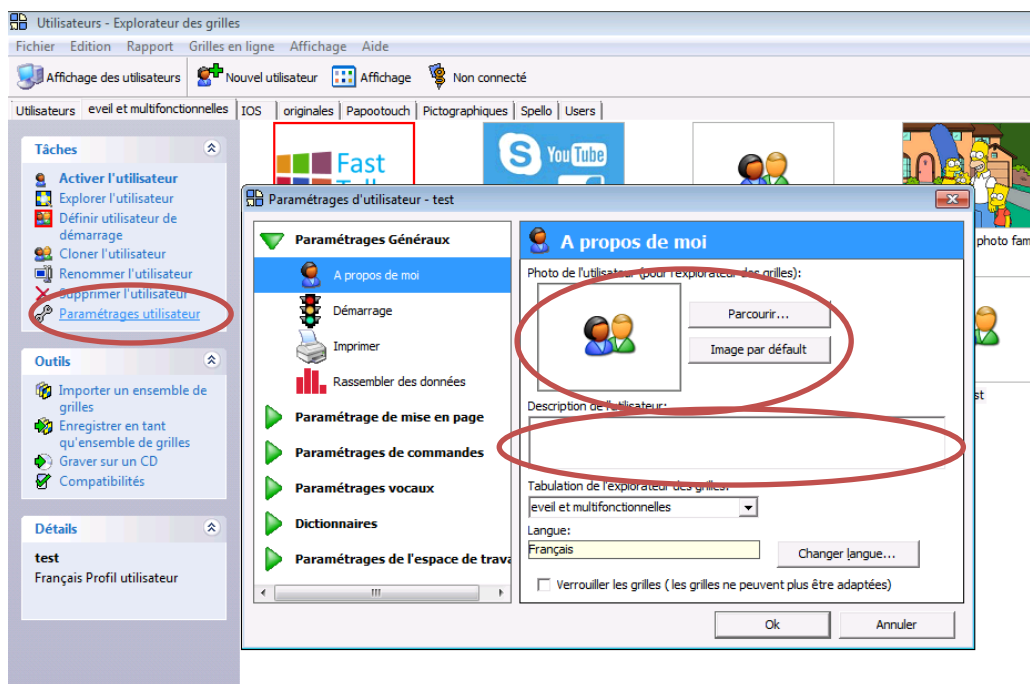


Astuces pratiques #8 : Elaboration d'une grille sur The Grid

Dans ce numéro 8, nous allons voir quels détails et renseignements que vous pouvez apporter à votre grille.

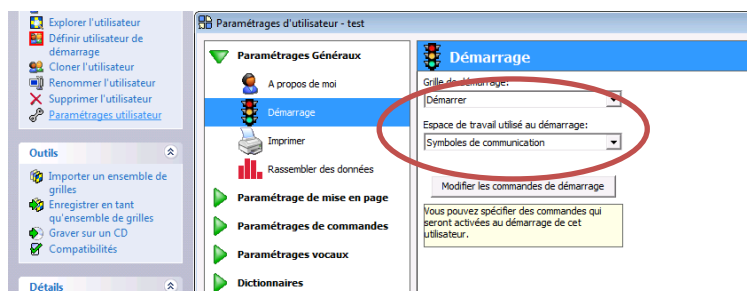
19/ Avatar et Descriptif

Dans les paramètres utilisateurs, vous pouvez modifier l'avatar de votre grille (par exemple la photo de l'utilisateur) et aussi ajouter un descriptif de votre grille qui sera visible dans l'explorateur de grille en affichage « détail ».

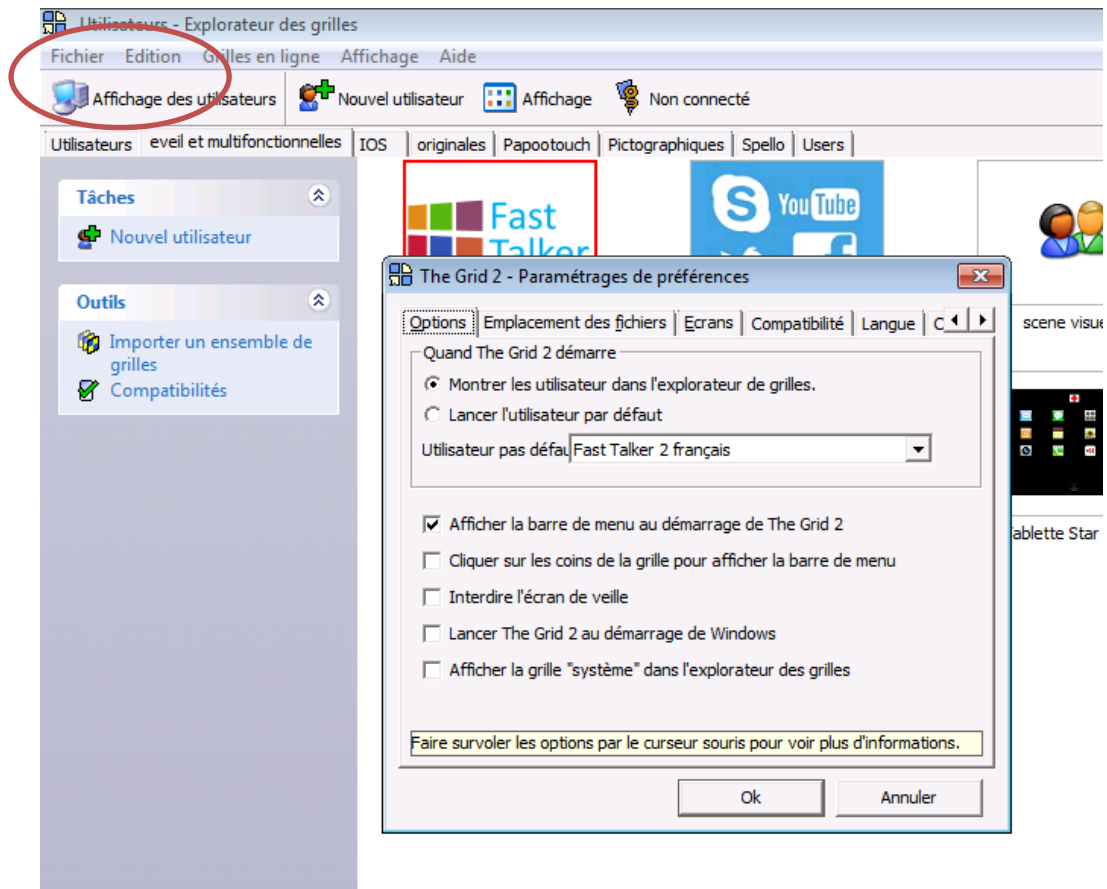


20/ Démarrage

Vous pouvez au sein de votre utilisateur définir quelle page (grille) va s'afficher à l'ouverture ainsi que le type d'espace de travail (communication, navigateur internet, lecteur de musique...)

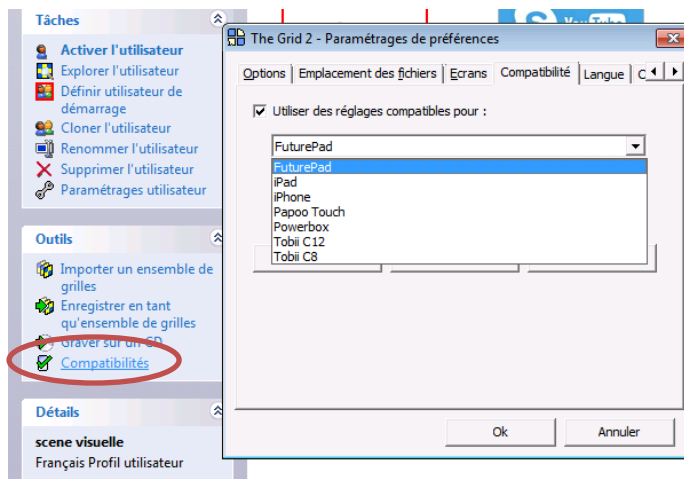


Dans « fichier » / « Préférences » / « Options », vous pouvez aussi définir les actions lors du « démarrage » de The Grid , et aussi lancer the Grid au démarrage de Windows (cela permet par exemple d'une simple mise en marche de votre matériel d'atteindre directement la page de votre utilisateur).



21/ Compatibilités

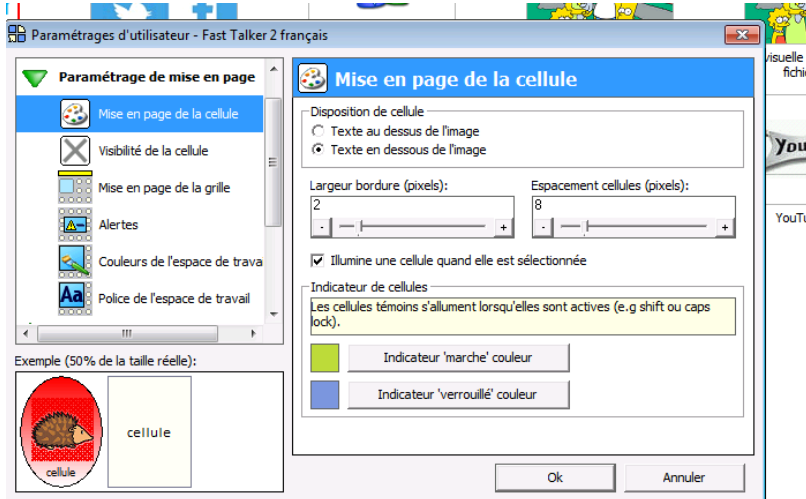
Dés l'élaboration de votre grille, vous pouvez définir les réglages compatibles pour votre appareil de destination. Les fonctions proposées par the grid seront limités dans certains cas, notamment pour l'utilisation sur Grid Player (Ipad, papootouch,...)



22/ Autres Paramétrages

D'autres paramètres permettent de personnaliser vos grilles.

- Paramètres de mise en page :



Pour adapter l'ergonomie graphique des pages et des cellules.

- Paramètres vocaux : pour régler les voix de synthèses
- Dictionnaire : pour régler les prédictions de mots, les corrections de prononciations,...
- Paramétrage de l'espace de travail : pour régler et adapter chaque espace de travail (navigateur web, lecteur de musique,...)